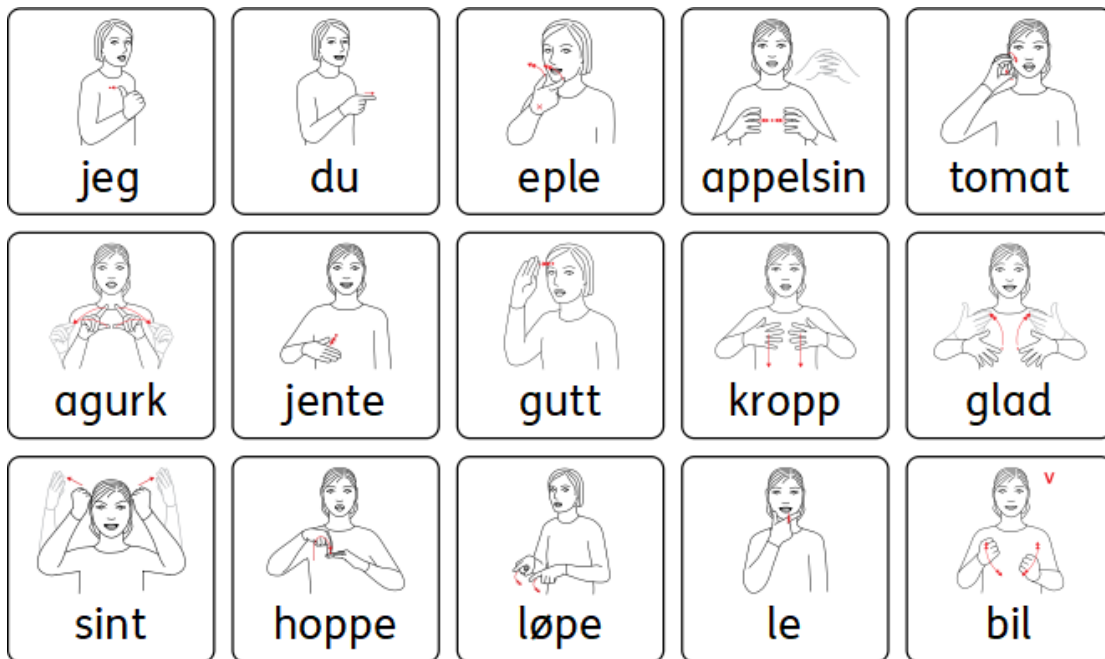


# Tegn Startpakke

En startpakke for begynnende symbolbrukere med Tegn fra Statped

Et produkt i NorMedia **ASK-Serie**



© Statped.

Trykk og distribusjon: NorMedia AS

# Innhold

Innhold	2
Forord	3
Om Tegn	4
Lage eget materiale med Tegn	4
Innhold i pakken	5
Kom i gang	6
Redigere innholdet	8
Bruke Tom mal til å lage egne Symbolkort	9
Support	10



**NorMedia ASK-Serie** er en rekke papirbaserte produkter for begynnende symbolbrukere og personer med behov for Alternativ og/eller supplerende kommunikasjon. Produktene er utformet med Widgit symboler, kommer ferdig trykket på slitesterkt papir og har mulighet til å redigeres eller videreutvikles i InPrint 3. InPrint 3 må kjøpes i tillegg. I produktserien finnes det Symbol Startpakke, Tematavler, Snakketavler og Snakkebok i A4 og A5 format med Widgit Symboler. I tillegg har vi Startpakke, tematavler og en kommunikasjonsbok i A4 format med enten Tegn (fra Statped) eller Bliss-Symboler.

# Forord

Startpakke med Tegn er en kom-i-gang pakke som skal gjøre det lettere å starte med symbolkommunikasjon for personer som har behov for alternativ og/eller supplerende kommunikasjon (ASK). Startpakken inneholder bildekort, ukeplan, spisebrikke og plansjer til bruk sammen med bildekortene. Ved å gi noen gi noen konkrete alternativer for bruk av bildekortene håper vi det vil oppleves enklere å begynne med symboler, og forhåpentligvis også inspirerende å utvikle egne symbol-ressurser som passer til brukeren.

Pakken er ment som et utgangspunkt til kommunikasjon eller trening på ord/vokabular. Det anbefales at man tilpasser eller lager egne kort for å utvide ordene med hva som benyttes. Flere bildekort og andre oppsett som dagsplaner, kommunikasjonstavler og annet materiale med symboler kan lages med programmet In Print 3 (**InPrint 3 og Tegn ordlista må kjøpes separat**)

Ordforrådet i pakken er laget med god hjelp av logoped Helmine Bratfoss.

Start symbolpakke er trykket og levert av NorMedia AS.

# Om Tegn

Tegn er utviklet av Statped (Tidligere Møller Kompetansesenter) og våre papirprodukter med Tegn bruker strektegning-versjonen av Tegnene. Dette er tegninger av en person som utfører tegnet, supplert med eventuelle piler og merknader som sier noe om utførelsen. Tegn er tenkt som et supplement og støtte til talen og skal brukes sammen med tale.

Det finnes tegn i ulike format, også video på [www.tegnbanken.no](http://www.tegnbanken.no).

## Lage eget materiale med Tegn

Hvis du ønsker å lage eget materiale med Tegn, så anbefaler vi programmet InPrint 3 med tilhørende symbolsett Tegn - begge disse produktene må kjøpes eller søkes om hos Hjelpemiddelsentral separat.

- Inprint 3 - Program for å produsere symbolmateriale (Rammeavtale for kommunikasjonshjelpemidler - Post 4) -- HMS: 290575/ARTnr INPRINT03
- Tegn Symbolsett til InPrint/SymWriter -- HMSnr 199591/ARTnrS YM\_TEGN

## Innhold i pakken

- ca 400 symbolkort med borrelås på baksiden
- Permer med symbolkort
- Skilleark med farge på rammen for å kategorisere symbolkortene
- Setningsholder - trekant til å feste symboler på
- Samtalematte
- USB med maler til bruk i In Print 3 for tilpassing eller utskrift av egne kort
- Filer for utskrift dersom bildekort skal erstattes

# Kom i gang

For å komme i gang med bildekommunikasjon (ASK) er det lurt å tenke at barnet skal bades i bilder, slik som talende barn bader i talte ord. Vi voksne må være gode eksempler å pekeprate til barnet. Disse små bildene er perfekte til å henge opp der det måtte passe. Tenk at barnet også kan leke med bildekortene for å tilnærme seg symbolbruk på en naturlig måte.

Denne pakken inneholder 400 av barns første ord. Pakken er ikke et ferdig opplegg, men en start for å komme i gang med begreper med grafiske tegn for barn som trenger ASK-tilpasning eller som har behov for støtte av bilder/symboler for å lære og som ikke mestrer å tolke ordbildet. Det følger med maler, slik at man kan tilpasse ord etter behov. For å åpne og redigere malene må man ha dataprogrammet InPrint 3, eller man kan bestille ekstra ordkort hos NorMedia. Materiellet er laget med Tegn fra StatPed, men hvis man benytter InPrint kan man redigere med egne bilder og andre symbolsystemer hvis man har lisens på disse.

Symbolkortene kan gjerne henges opp der de hører hjemme, på kjøkkenet, badet, soverommet osv. Eller de kan tas fram ved behov.

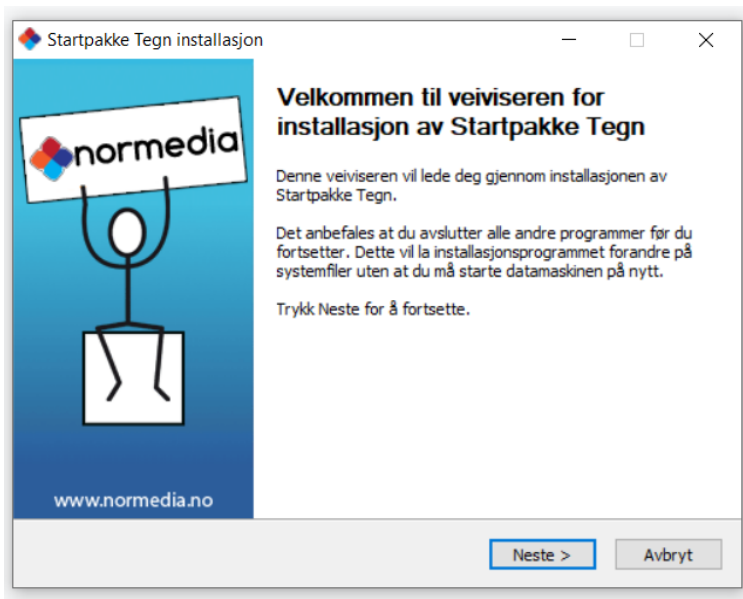
## Allmenne råd for å ta i bruk symbolkortene:

1. Når du sier et ord det finnes bilde av, ta det frem og pek og utfør tegnet. Si ordet flere ganger og gi brukeren bekreftelse
2. Hold opp symbolkortet opp slik at brukeren kan se hva du viser frem.
3. Ha symbolkortene tilgjengelige, enten som løse eller i permene som følger med, slik at brukeren kan bli kjent med dem på sin egen måte. I starten kan det være nyttig å leke med dem, tullepeke eller peke flere ganger på samme bildet, da er det viktig at en hjelper er med og sier ordene høyt og samspiller med brukeren.
4. For å komme i gang med symboler, kan det være lurt å finne en eller to kategorier man begynner med og trener på. For eksempel påkledning eller mat.

## Hvordan tilpasse symbolkortene

En forutsetning for å kunne tilpasse innholdet i startpakken er at en har programmet InPrint-3 og ekstra bildedatabase for Tegn (**Tilgang til disse følger ikke med i dette produktet og må kjøpes/søkes separat - se mer info under "Lage eget materiale"**)

Hvis du ikke har InPrint 3, kan du likevel skrive ut kopier av tavlene, ved å bruke PDF-filene som finnes på USBen som følger med.



Kjør installasjonsfilen gjennom. Trykk ferdig for å avslutte veiviseren.

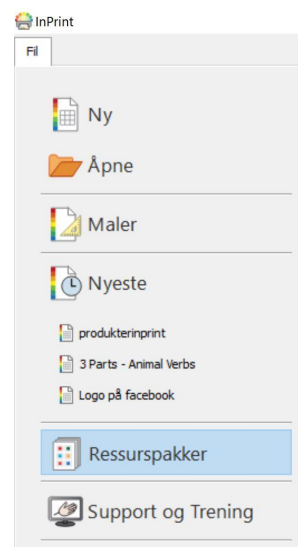
Filene legger seg under:

- **Ressurspakker** i InPrint og kan åpnes der.

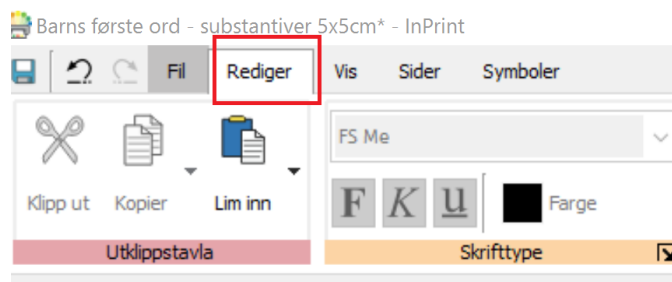
Denne pakken heter **Tegn startpakke** og ordforrådet ligger fordelt på temaer

- De tomme malene som følger med legges under **Maler**.

Den heter **Tegn startpakke Mal**.



# Redigere innholdet



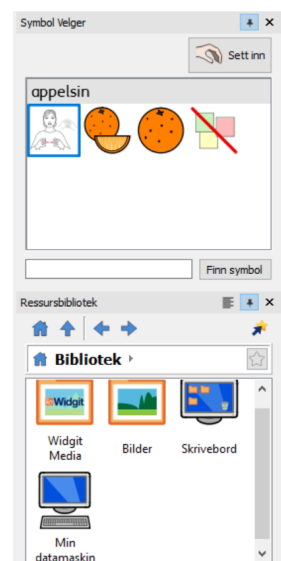
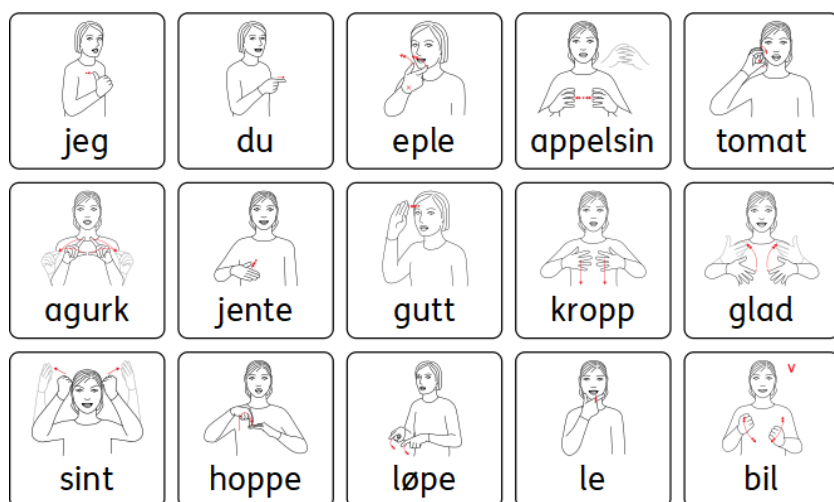
For å redigere innholdet i en ferdig fil:

Åpne først filen med tavlen i InPrint 3. Gå i Ressursspakker og bla deg frem til tavlen du ønsker å redigere.

Eksempel: *02. Mat og Drikke*

Eksempel:

Velg det feltet du vil redigere. I bildet under er **appelsin** valgt



Du kan endre tegn/symbol hvis det er alternativer i "Symbolvelgeren". Noen Tegn har flere alternativer.

Du kan også slette ordet og skrive inn et annet ord.

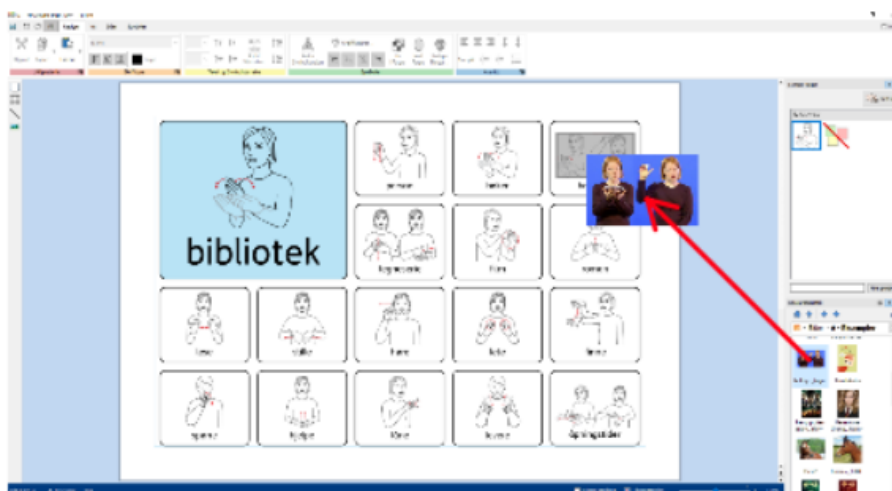
Tips: Det er dessverre ikke Tegn for alle ord, så noen ganger får du ikke opp et Tegn på ordet du ønsker. Da kan du se om det finnes på Tegnbanken.no og lime det inn som et bilde. Alternativt kan du bruke et Widgit Symbol hvis det finnes for ordet.



## Erstatte et Symbol/Tegn med et foto:

Det er mulig å erstatte et symbol/tegn med et bilde hentet fra internett eller et som allerede ligger lagret på pcen din - dette kan gjøres gjennom "ressursbiblioteket" som ligger til høyre under "symbolvelgeren. Mappen "Bilder" gir tilgang til din bildemappe på pcen eller trykk på Min datamaskin for å bla gjennom hele datamaskinen. Bildet du ønsker kan ligge på en ekstern harddisk eller minnepenn.

Åpne mappen hvor bilde du ønsker å sette inn ligger, og deretter trykk en gang på bildet slik at det kan dras inn på arket ditt - plasser bilde enten som løs grafikk eller oppe et eksisterende ordbilde for å erstatte symbolet/tegnet med foto.



## Bruke Tom mal til å lage egne Symbolkort

I mappen "maler" legger det seg en mal tilsvarende utseende i de ferdiglagde bildekortene. Ved å bruke denne kan du lage dine egne bildekort i samme størrelse som de du allerede har.

Åpne filen *Tegn Startpakke - Tom Mal*

Feltene er tilpasset samme bilde/font størrelse - begynn å fylle ut den tomme tavlen med eget innhold. Symbolene/tegnene kommer automatisk når du skriver. Når du lagrer din ferdige tavle vil ikke den nye filen erstatte malen men lagre seg som en egen fil.

**Tips: Bruk tasten "tab" når du flytter deg mellom feltene - dette gjør at du slipper å trykke deg inn i hvert felt.**

Mer informasjon om redigering finner du i InPrint3 manualen under **Support og trening** i programmet.

Videoer om programmet finner du her

[https://www.youtube.com/results?search\\_query=inprint3](https://www.youtube.com/results?search_query=inprint3)

## Vi holder jevnlig nettkurs i InPrint 3

- se [www.normedia.no/events](http://www.normedia.no/events) for mer info.

## Support

Har du spørsmål eller trenger hjelp kontakt oss på e-post

[kontakt@normedia.no](mailto:kontakt@normedia.no)

eller ring oss på

Tlf 66 91 54 40.

Lykke til!

### **Copyright:**

Tegne er kopibeskyttet. StatPed har opphavsretten til Tegn og innhold hvis ikke annet er spesifisert. Du må ikke under noen omstendighet distribuere dette til noen utenom den organisasjonen som har kjøpt denne pakken. Materialet er kun til eget bruk

Kopiering til andre er forbudt.

©StatPed

Tilrettelagt i InPrint av NorMedia

## Liste over ord som er inkludert i symbol startpakke

Beskrivelser		Handlinger	
Farge - 3 sider		Farge - 4 sider	
glad	blå	hoppe	reise
spent	gul	jobbe	suge
sur	grønn	kaste	røre
sint	rød	kjøre	se
sliten	rosa	handle	sitte
kjedelig	lilla	klemme	skrive
trist	svart	kysse	slutte
dum	hvit	leke	slå
trygg	grå	lese	smile
forelsket	oransje	ligge	snakke
redd		le	vugge
trekk		sparke	spørre
våken		plaske	stå
ung		tørke	vaske
gammel		like	vise
sulten		løpe	vinne
tørst		gå	ødelegge
mett		ake	gjøre
frisk		banke på	gjemme seg
syk		bite	hente
snill		synge	hjelpe
slem		spille	ta
kaldt		bygge	lukke
varm		børste	mate
deilig		danse	må
vondt		dra	
ren		falle	
skitten		drikke	
mørk		spise	
lys		tygge	
hard		finne	
myk		fortelle	
rund		få	
firkantet		gi	
trekantet		regne	

Ting hjemme	Mat	Ønsker og uttrykk	Tid
Farge - 3 Sider	Farge - 2 Sider	Farge - 2 sider	Farge - 1 sider
kniv	mat	vil ha	morgen
skje	appelsin	hjelp	dag
gaffel	eple	snakke	ettermiddag
tallerken	banan	elske	kveld
glass	gulrot	ikke	natt
kopp	potet	feil	i dag
kjele	tomat	herme	i morgen
plante	agurk	gå ut	senere
lampe	pære	Få	nå
nøkkel	brød	gi	før
telefon	smør	kan	etterpå
støvsuger	brunost	igjen	neste uke
søppel	gulost	sulten	neste måned
saks	egg	tørst	neste år
sag	grøt	vær forsiktig	
hammer	yoghurt	vær stille	
briller	melk	glad i	
klokke	saft	flink	
papir	juice	stå stille	
speil	is	ha det	
børste	vaffel	se der	
kost	kjeks	stopp	
håndkle	godteri	vente	
pute	kjøtt	klappe	
dyne	fisk	riktig	
såpe	spagetti	er lik	
tannbørste	pizza	finne på	
bad	pølse	like veldig godt	
soverom	kaffe	slappe av	
stue	kakao		
kjøkken			
badekar			
do			
vask			
senge			
sofa			
bord			
stol			
TV			
komfyr			
kjøleskap			
skuff			
trapp			
vindu			
dør			

Personer	Preposisjoner	Dyr og dyrelyder	Leker
Farge - 2 sider	Farge - 1 side	Farge - 1 side	Farge - 1 sider
jeg	foran	dyr	ball
du	bak	katt	ballong
de	der	hund	klosser
den	etter	kanin	bok
vi	før	hest	dokke
oss	i	sau	fargeblyant
dere	inni	ku	lego
disse	mot	fugl	bøtte
mamma	ned	veps	spade
pappa	opp	mus	lekebil
søster	over	hane	leker
bror	på	høne	kle seg ut
bestemor	under	kylling	måle
bestefar	ut	geit	gjemsel
gutt	utenfor	esel	togbane
jente			
mann			
dame			
barn			
voksen			
person			
familie			
foreldre			
venner			
alle			
ingen			

<b>Kropp</b>	<b>Spørreord, rutiner og steder</b>	<b>Transport</b>	<b>Klær og hjelpemidler</b>
<b>Farge - 2 sider</b>	<b>Farge -2 sider</b>	<b>Farge - 1 side</b>	<b>Farge - 2 sider</b>
ansikt	hvem	bil	t-skjorte
hode	hva	båt	bukse
hår	hvor	brannbil	shorts
kinn	hvordan	barnevogn	strømpebukse
øye	hvorfor	buss	genser
nese	når	fly	jakke
øre	pass på	lastebil	kjole
munn	hei	taxi	underbukse
tann	hadet	sykkel	sokker
tunge	ja	tog	skjorte
kropp	nei	trikk	støvler
arm	takk	t-bane	sko
bein	vent	ambulanse	smekke
fot	stå opp	campingvogn	bleie
tær	legge seg	bobil	pyjamas
finger	sove		rullestol
hånd	frokost		tegn
mage	matpakke		iPad
navle	middag		datamaskin
rumpe	bade		tavle
tiss	pusse tenner		krykker
bæsj	vaske hender		høreapparat
	jobb		tolk
	hus		
	kirke		
	hjem		
	skole		
	barnehage		
	butikk		
	basseng		
<b>Ute og vær</b>			
<b>Farge - 1 side</b>			
ute	måne		
blomst	stjerne		
himmel	regn		
park	snø		
dumphuske	strand		
sklie	fjell		
sandkasse			
tre			
sol			