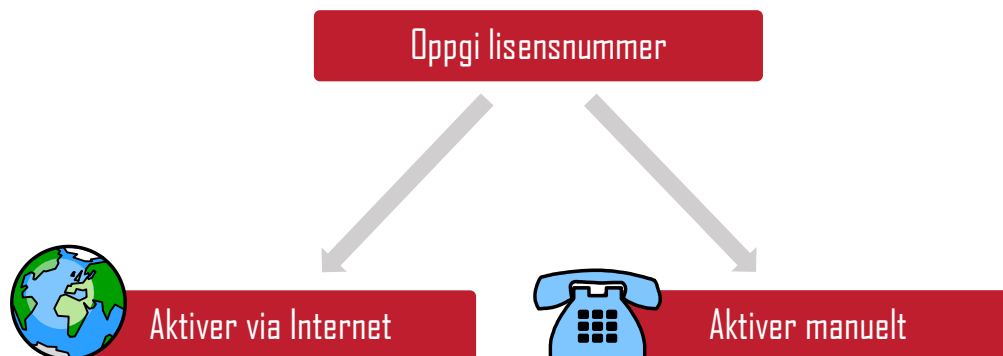




Aktiveringsguide



Hvis pc-en din har en fungerende Internett forbindelse, er den raskeste aktiveringsmetoden å gå via Internet.

Hvis du prøver å aktivere programvaren på en skole eller i et kontornettverk, må du kanskje oppgi proxy serverdetaljer for at aktiveringen skal kunne fungere.

Widgit Produktaktivering gir deg mulighet for å legge inn disse opplysningene i aktiveringsprosessen.

Hvis pc-en ikke har en fungerende Internett-tilkobling, kan du likevel aktivere Widgit produkter via en av de **manuelle aktiveringsmetodene** nedenfor:

- **Bruk en annen datamaskin**
Hvis du har tilgang til en maskin med Internett-tilkobling, kan du gå til <http://activation.normedia.no> på den og velge **Aktiver installasjonen din**.
- **På telefonen**
Vi kan bistå med å utføre manuell aktivering i arbeidstida. Ring oss på 66 915440 om du ønsker å aktivere Widgit produktet manuelt.

Widgit Produktaktivering

Widgit Produktaktivering gir deg mulighet for å aktivere og administrere Widgit lisensene dine. Du kan åpne *WidgitProductActivator* via *Start* menyen eller fra følgende mappe:
C:\Programfiler (x86)\Widgit\Common Files\Activator.

Før aktivering

Sørg for at du har administrator-rettigheter på datamaskinen

Du trenger det for å aktivere den nye programvaren. Nesten alle hjemmebrukere er administratorer av datamaskinen sin som standard, men på en skole eller i et kontornettverk må du spørre dataansvarlig om å aktivere programvaren for deg.

Instruksjoner for Produktaktivering

1. Åpne Widgit Produktaktivering

Med Widgit Produktaktivering kan du:

- Se lisensstatusen for produktene dine.
- Se lisensnumrene for aktive produkter på maskinen.
- Be om å få et *gratis* prøvelisensnummer tilsendt hvis du ikke allerede har lisens for programvaren.
- Skriv inn og aktiver et lisensnummer for ev. kjøpte eller prøve-produkter.



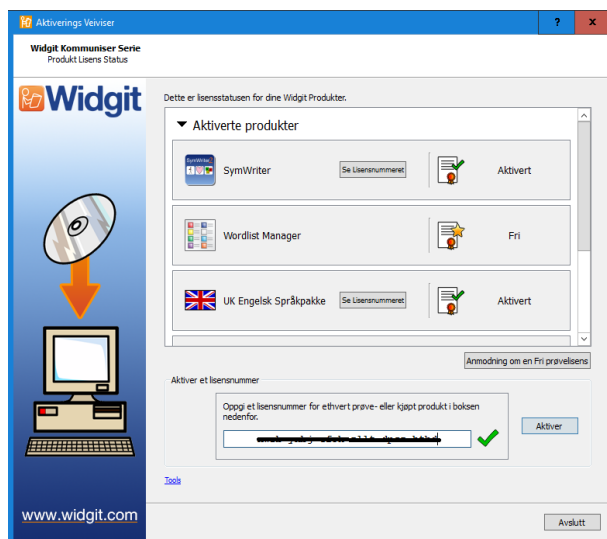
2. Tast et lisensnummer for aktivering

Skriv et lisensnummer for et produkt, og det vil automatisk bli kontrollert og verifisert. En **grønn hake** eller et **rødt kryss** vil indikere om du har oppgitt et gyldig lisensnummer.

Klikk på '**Aktiver**' når du har lagt inn det korrekte lisensnummeret.

3. Aktiver

I det neste skjermbildet kan du velge aktiveringsmetode.



Aktivering via Internett

Som beskrevet ovenfor, er den raskeste og mest hensiktsmessige framgangsmåten for aktivering å gå via Internett. Hvis du har en fungerende Internett-tilkobling, velger du det første alternativet.

Hvis du prøver å aktivere programvaren fra en skole eller kontornettverk, må du oppgi proxy serverdetaljer for at aktiveringen skal kunne fungere. Klikk på **Proxy Server Settings** for å angi disse.

Når du er klar til å fortsette klikker du på **Neste**.



Resultatene av aktiveringen vil så bli vist. Hvis aktiveringen er fullført, klikker du på **Neste**.

Du vil da bli sendt tilbake til Aktiverings startskjermen, der du kan velge å enten aktivere et annet lisensnummer eller å avslutte aktiveringsprosessen.

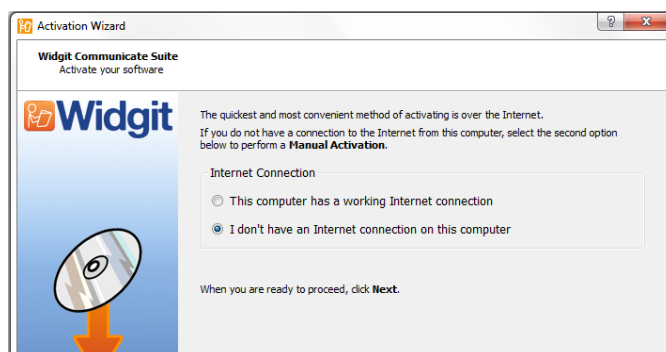
Hvis aktiveringen ikke lyktes kan du ha et problem med Internett-tilkoblingen. Klikk deg tilbake for å utføre en **manuell aktivering**.



Manuell aktivering

Hvis du ikke har forbindelse til Internett fra maskinen du prøver å aktivere på, velger du det andre alternativet for å utføre en **manuell aktivering**.

Når du er klar til å fortsette, klikker du på **Neste**.



Du kan nå velge å aktivere manuelt ved **hjelp av en annen pc eller over telefon**.

Uansett metode vil du trenge både **lisensnummeret** og din unike **Maskin ID**, som begge skal vises på skjermen.

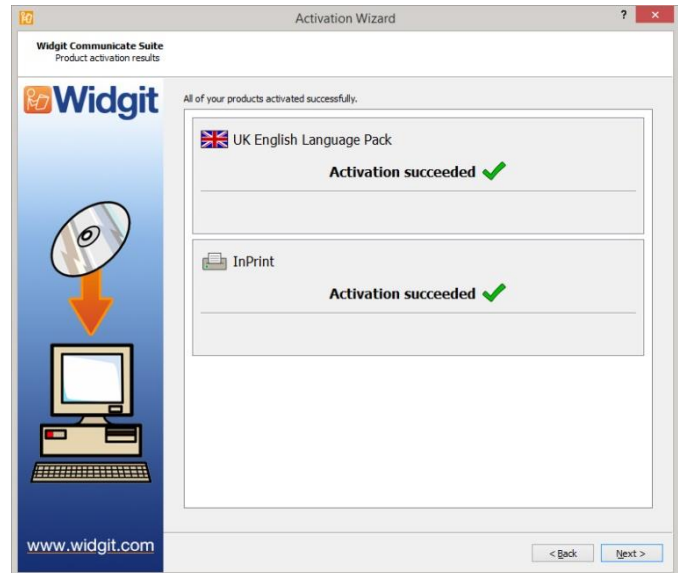
Uansett metode blir resultatet at du får en **Aktiveringskode** som er unik for pc-en din og lisensnummeret ditt. Den må du oppgi i **Aktiveringskode**.

En gyldig kode vises med en *grønn hake* etter verifiseringen. Da kan du klikke på **Neste** for å aktivere programmet.



Resultatet av aktiveringen vises.

Hvis den var vellykket kan du klikke på **Neste**. Da blir du returnert til Aktiveringens startside, der du kan velge å aktivere et annet lisensnummer eller avslutte aktivierungsprosessen.



Normedias nettsted:

Nettside: www.normedia.no/support

Telefon: +47 66 915440

E-post: support@normedia.no

Widgits website:

Website: www.widgit.com/suppport

Telephone: +44 01926 333680

Email: support@widgit.com