

## Tegn Symbolsett

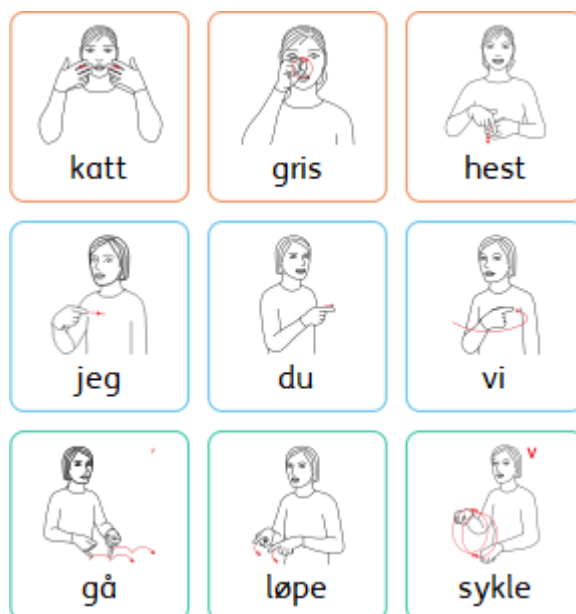
### - til å bruke i programmene Inprint 3 og SymWriter

Tegn er utviklet av Statped (Tidligere Møller Kompetansesenter) og vi har fått lov å tilrettelegge for at Tegn kan brukes i våre programmer InPrint 3 og SymWriter. Det finnes også mulighet til å bruke Tegn i appen Widgit Go, men da må tilgangen kjøpes via appen.

Tegn kan brukes enten sammen med eller istedenfor symboler i våre programmer.

Tegn Symbolsett bruker strektegning-versjonen av Tegnene - dette er tegninger av en person som utfører tegnet, supplert med eventuelle piler og merknader som sier noe om utførelsen. Tegn er tenkt som et supplement og støtte til talen og skal brukes sammen med tale. Det finnes tegn i ulike format, også video på [www.tegnbanken.no](http://www.tegnbanken.no).

*Tips: Det er dessverre ikke Tegn for alle ord, så noen ganger får du ikke opp et Tegn på ordet du ønsker. Da kan du se om det finnes på [Tegnbanken.no](http://Tegnbanken.no) og lime det inn som et bilde eller ta et bilde av deg selv som utfører tegnet og legge inn det som et foto. Alternativ kan du bruke et Widgit Symbol hvis det finnes for ordet.*



### Tegn © Statped

#### Copyright:

Tegn er kopibeskyttet. Statped har opphavsretten til tegnene og innholdet hvis ikke annet er spesifisert. Du må ikke under noen omstendighet distribuere dette til noen utenom den organisasjonen som har kjøpt denne pakken. Materialet er kun til eget bruk. Kopiering til andre er forbudt.

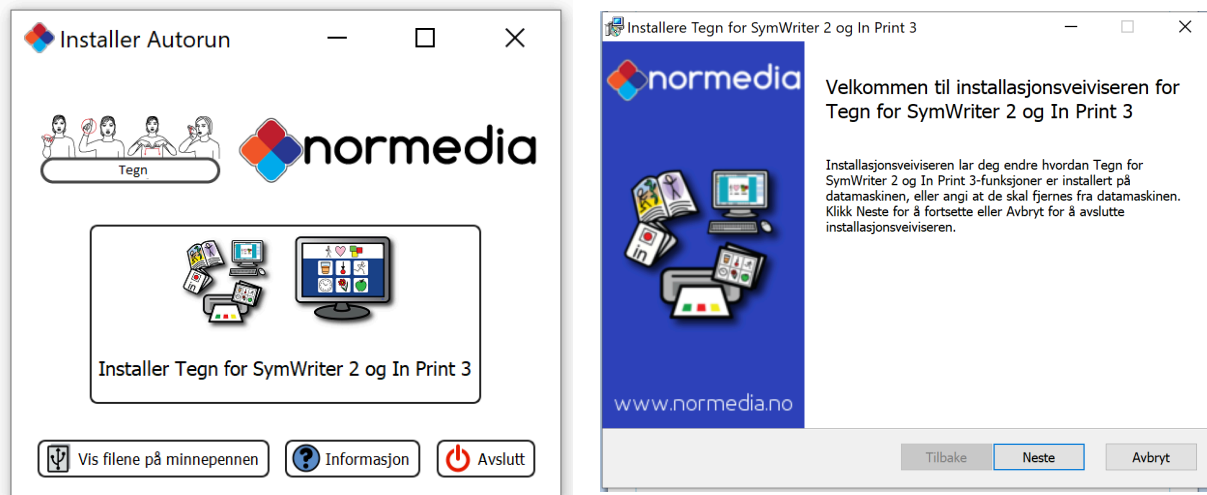
© StatPed

Tilrettelagt til bruk i Inprint og SymWriter av NorMedia AS

## Installasjonsguide:

**Merk:** SymWriter 2 eller InPrint 3 må være installert på maskinen før du kan installere Tegn.

Sett i USB med Tegn på i datamaskinen og åpne mappen på USBen.  
Kjør install.exe fra USB og følg anvisningen på skjermen.



Trykk på "Installer Tegn for SymWriter 2 og InPrint 3"

- Hvis du trykker på "Vis Filene på minnepennen" åpner du mappen med JPG og PNG filer
- Hvis du trykker på "Informasjon" får du opp installasjonsguide
- Trykk "Avslutt" hvis du likevel ikke ønsker å installere Tegn

Kjør installasjonsguiden gjennom.

Pass på å huke av for at du godkjenner vilkårene.

*Merk 1: Du må ha administratorrettigheter på maskinen for å kunne installere.*

*Merk 2: Dersom du har både In Print 3 og SymWriter 2, behøver du kun å kjøre installasjonen en gang.*

**Når installasjonen er ferdig må du aktivere ordlistene i InPrint og /eller SymWriter**

### Installasjon av Tegn for bruk i In Print 3

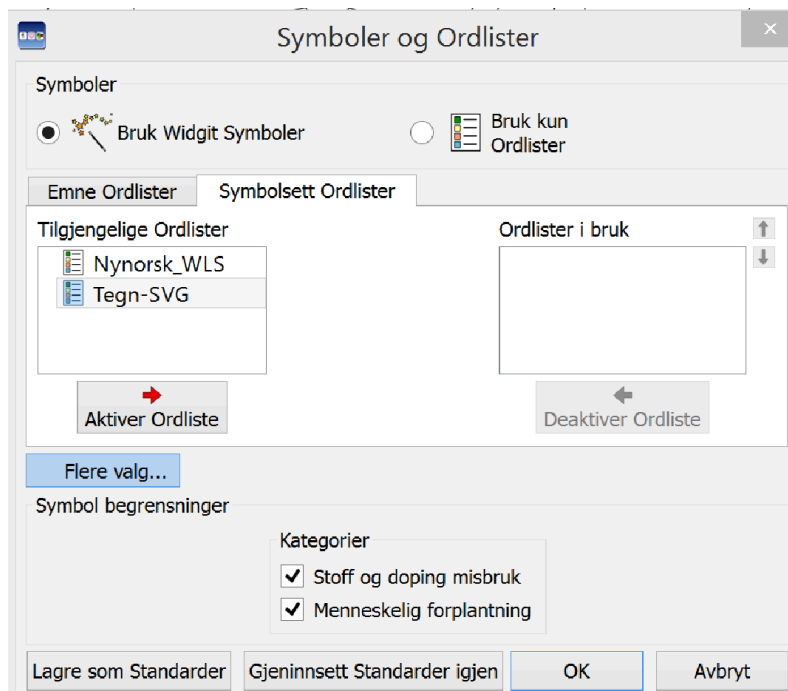
Oppsett av Tegn i In Print - Start programmet og åpne et dokument

1. Velg fanen "Symboler"
2. Trykk på "Symboloppsett "
3. Velg "Symbolsett Ordlister"
4. Marker "Tegn-SVG" og trykk på "Aktiver Ordliste"
5. Om du alltid vil ha "Tegn-SVG" ordlisten, trykk "Lagre som Standarder" nederst til venstre.

## Installasjon av Tegn for bruk i SymWriter 2

Oppsett av Tegn i SymWriter 2 - Start programmet og åpne et dokument

1. Velg "Symboler" på menyen
2. Velg "Symboler og Ordlistor"
3. Velg "Symbolsett Ordlistor"
4. Marker "Tegn-SVG" og trykk på "Aktiver Ordliste"
5. Om du alltid vil ha "Tegn-SVG" ordlisten, trykk "Lagre som Standarder" nederst til venstre.

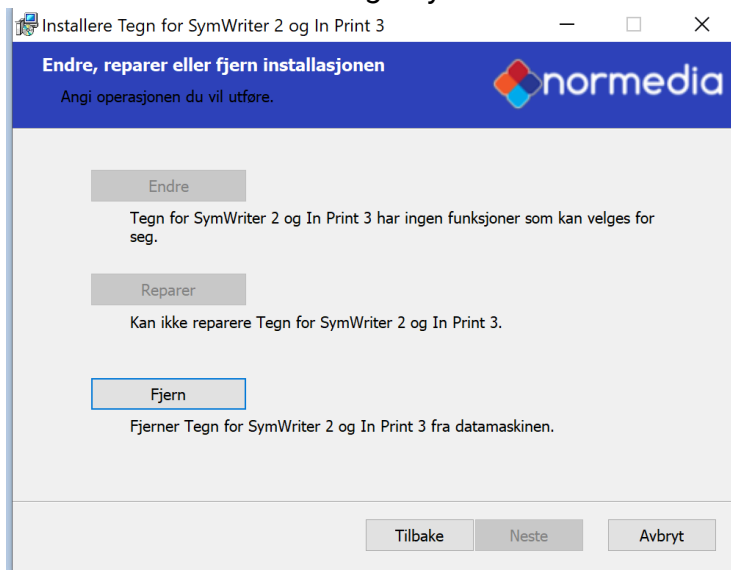


Du får denne dialogboksen på skjermen. **Velg Symbolsett Ordlistor.** Velg Tegn-SVG og trykk på **Aktiver Ordliste.** Ordlista vil nå flyttes over til kollenen for «Ordlistor i bruk»

Hvis du vil ha Tegn som standard velg **Lagre som Standard** før du trykker **OK.**

Hvis du velger å lagre Tegn som standard, vil programmet huske dette og Tegn vil alltid være aktiv når du kjører SymWriter eller InPrint. Der det ikke finnes et Tegn vil du enten få blankt (ikke symbol) eller et Widgit Symbol hvis Widgit Symboler er på. Widgit Symboler er alltid aktive hvis ikke en velger å skru det av.

## Endre eller avinstallere Tegn Symbolsett



For å endre, reparere eller avinstallere Tegn Symbolsett kjør den samme "install.exe" fil som finnes på USBen.

- Hvis du trykker på "fjern" vil Tegn bli avinstallert.

### Mistet USB?

Kontakt oss hvis du ikke lenger har innstallasjon-USB - vi kan sende deg nedlastningslenke på epost.

Hvis Tegn er innvilget og gitt av Nav Hjelpemiddelsentral trenger Nav-Bestillingsnummer for å identifisere din lisens.

### Support

Har du spørsmål eller trenger hjelp kontakt oss på e-post [kontakt@normedia.no](mailto:kontakt@normedia.no)

eller ring oss på  
Tlf 66 91 54 40.